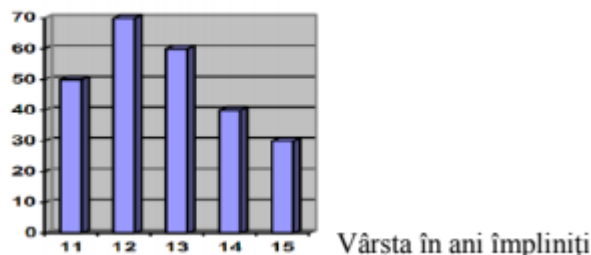


### Elemente de statistică

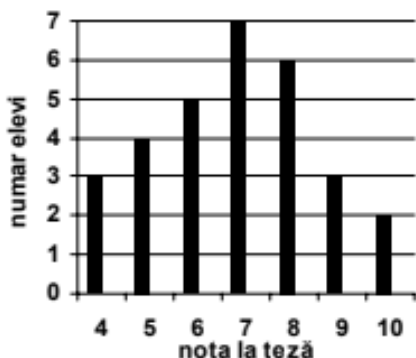
#### Evaluare

1. În graficul alăturat este reprezentată repartitia numărului de elevi pe vârste. Numărul elevilor din școală cu vârsta egală cu 12 ani împliniți este egal cu \_\_\_\_\_. Numărul elevilor din școală cu vârsta egală cu 15 ani împliniți este egal cu \_\_\_\_\_.

Numărul elevilor



2. Toți elevii unei clase au susținut teza la matematică. Rezultatele sunt reprezentate în diagrama de mai jos. Numărul elevilor care au luat nota 4 este egal cu \_\_\_\_\_. Numărul elevilor care au luat nota 5 este egal cu \_\_\_\_\_. Numărul elevilor care au luat cel puțin nota 8 este egal cu \_\_\_\_\_. Clasa are un număr de elevi egal cu \_\_\_\_\_.

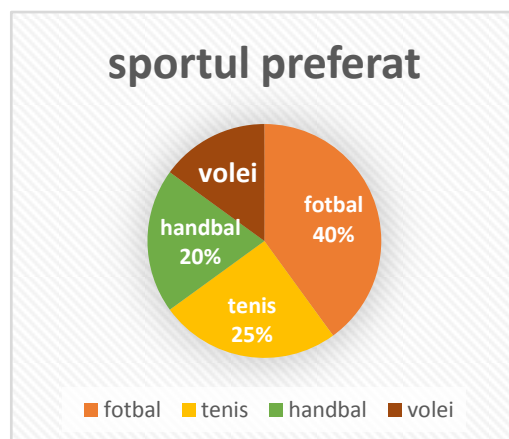


3. În diagrama circulară de mai sus sunt reprezentate rezultatele unei clase de elevi la un test. Procentul elevilor care au obținut nota 10 este egal cu \_\_\_\_\_ %.

Clasa	a V-a A	a V-a B	a VI-a A	a VI-a B	a VII-a A	a VII-a B	a VIII-a A	a VIII-a B
Număr de elevi	25	26	30	28	24	26	30	28

4. În tabelul de mai sus este reprezentat numărul de elevi din fiecare din clasele unei școli. Conform tabelului, numărul total al elevilor din clasele a VI-a este de \_\_\_\_\_ elevi.

5. În diagrama alăturată sunt redade preferințele elevilor unei clase în ceea ce privește sportul. Procentul elevilor care preferă voleiul este de \_\_\_\_\_ %. Măsura în grade a unghiului la centru corespunzător zonei "tenis" este \_\_\_\_\_ °. Dacă clasa are 20 elevi, numărul elevilor care preferă fotbalul este egal cu \_\_\_\_\_.



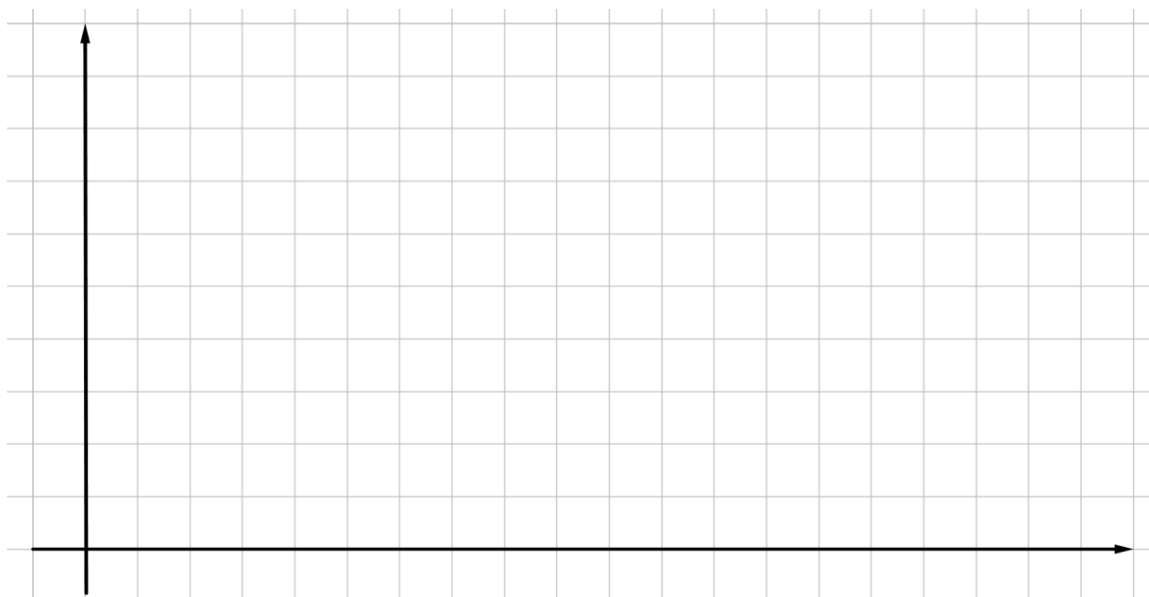
6. Mediile la matematică pe semestrul I ale elevilor unei clase sunt: 7, 8,

5, 3, 9, 4, 6, 7, 8, 4, 5, 6, 9, 10, 8, 5, 5, 6, 6, 6, 9, 9, 10, 9, 5.

a) Reprezentați datele sub formă de tabel:

x									
<u>          </u>									
$n_x$									N=
<u>          </u>									
$f_x$									

b) Reprezentați datele sub forma unei diagrame cu bastonașe



Notă:

- ✓ Timp de lucru, 30 minute
- ✓ Barem de corectare:

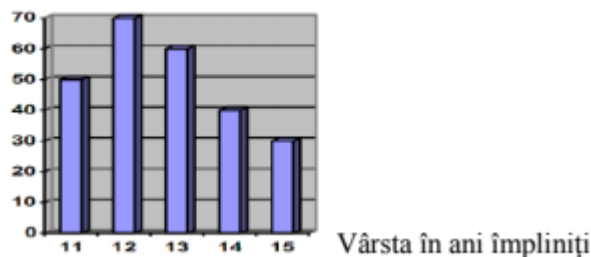
Ex.	1.	2.	3.	4.	5.	6.	Of.
Nr.pct	10p	24p	8p	7p	21p	20p	10p

### Elemente de statistică

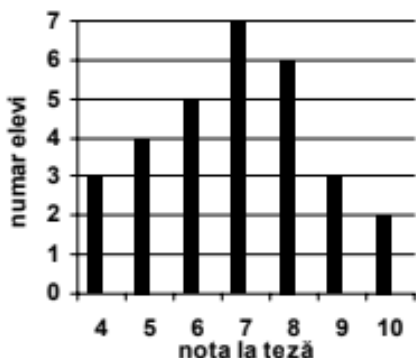
#### Evaluare

1. În graficul alăturat este reprezentată repartitia numărului de elevi pe vârste. Numărul elevilor din școală cu vârsta egală cu 16 ani împliniți este egal cu \_\_\_\_\_. Numărul elevilor din școală cu vârsta egală cu 13 ani împliniți este egal cu \_\_\_\_\_.

Numărul elevilor



2. Toți elevii unei clase au susținut teza la matematică. Rezultatele sunt reprezentate în diagrama de mai jos. Numărul elevilor care au luat nota 10 este egal cu \_\_\_\_\_. Numărul elevilor care au luat nota 7 este egal cu \_\_\_\_\_. Numărul elevilor care au luat cel mult nota 5 este egal cu \_\_\_\_\_. Clasa are un număr de elevi egal cu \_\_\_\_\_.

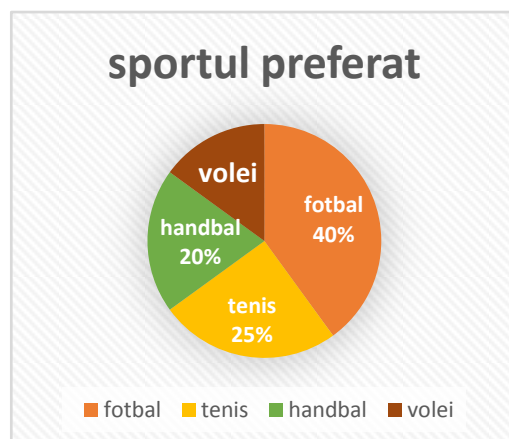


3. În diagrama circulară de mai sus sunt reprezentate rezultatele unei clase de elevi la un test. Procentul elevilor care au obținut nota 10 este egal cu \_\_\_\_\_ %.

Clasa	a V-a A	a V-a B	a VI-a A	a VI-a B	a VII-a A	a VII-a B	a VIII-a A	a VIII-a B
Număr de elevi	25	26	30	28	24	26	30	28

4. În tabelul de mai sus este reprezentat numărul de elevi din fiecare din clasele unei școli. Conform tabelului, numărul total al elevilor din clasele a V-a este de \_\_\_\_\_ elevi.

5. În diagrama alăturată sunt redade preferințele elevilor unei clase în ceea ce privește sportul. Procentul elevilor care preferă voleiul este de \_\_\_\_\_ %. Măsura în grade a unghiului la centru corespunzător zonei "fotbal" este \_\_\_\_\_°. Dacă clasa are 25 elevi, numărul elevilor care preferă fotbalul este egal cu \_\_\_\_\_.



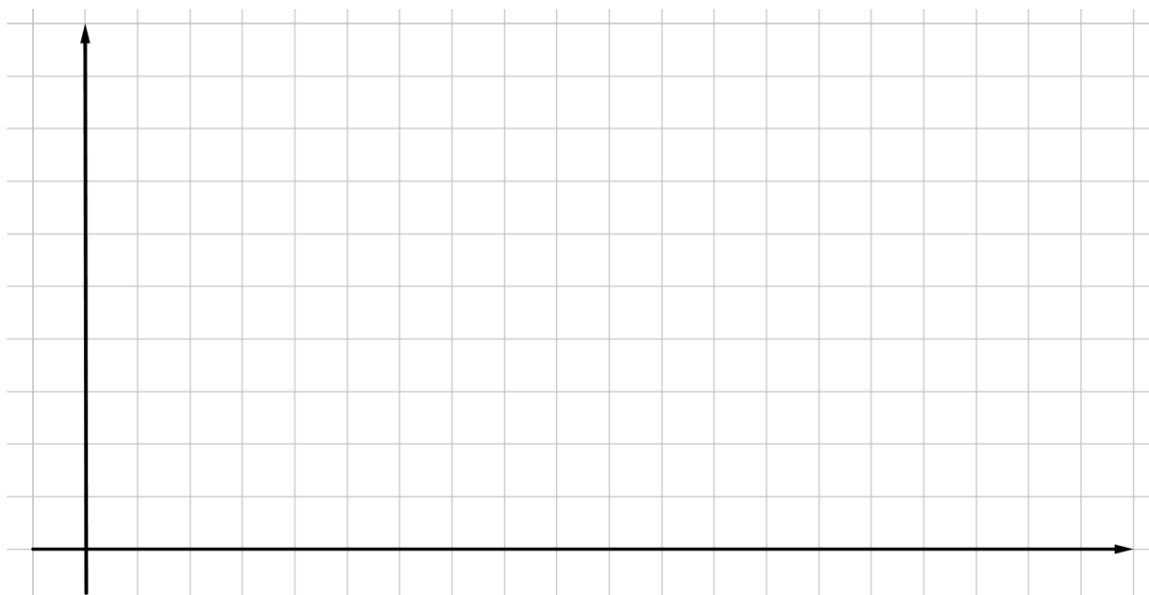
6. Mediile la matematică pe semestrul I ale elevilor unei clase sunt: 8,

8, 5, 3, 10, 4, 6, 7, 8, 4, 5, 6, 9, 10, 8, 6, 5, 6, 5, 6, 9, 4, 10, 9, 5.

a) Reprezentați datele sub formă de tabel:

$x$ _____									
$n_x$ _____									N=
$f_x$									

b) Reprezentați datele sub forma unei diagrame cu bastonașe



Notă:

- ✓ Timp de lucru, 30 minute
- ✓ Barem de corectare:

Ex.	1.	2.	3.	4.	5.	6.	Of.
Nr.pct	10p	24p	8p	7p	21p	20p	10p